

EXPER

EXTINCTEURS «EXPER» 6-9 L

Pression Permanente - Eau avec additif prémélangé



PERFORMANCES

6 L	21A-183B-25F
9 L	27A-233B-40F

La Gamme d'extincteurs EXPER à Pression Permanente répond à tous vos besoins en terme d'utilisation sur le long terme. Idéal pour une sécurité optimale de l'utilisateur, il allie robustesse, performance et simplicité. Extincteur idéal sur les feux de classe A (bois, papiers, ...), B (essence, fioul, ...) et F (huile, cuisson, etc.). Conçu dans le respect des exigences réglementaires et dans une démarche d'éco-conception, il répond aux besoins des activités industrielles ou tertiaires.

SECURITÉ :

- Vanne équipée d'une soupape de sécurité,
- Tube plongeur muni d'un filtre,
- Distance de sécurité d'utilisation entre 2 et 3 m,
- Certifié transport avec son support en option.

PERFORMANCES - QUALITÉ :

- Revêtement plastifié intérieur pour protéger contre l'oxydation,
- Parmi les foyers les plus performants du marché dans sa catégorie,

MANIABILITÉ :

- Manomètre permettant de vérifier à tout instant si l'appareil est opérationnel,
- Fixation murale par pontet soudé sur le réservoir pour une meilleure stabilité,
- Démontage pour contrôle du manomètre sécurisé par le piston de vanne,
- Emplacement pour la lance (intégré à l'embase) assurant une meilleure protection du diffuseur et du flexible,

MAINTENANCE :

- Maintenance rapide et sécurisée,

ENVIRONNEMENT :

- Additif répondant aux nouvelles réglementations REACH (règlement sur l'enregistrement, l'évaluation, l'autorisation et les restrictions des substances chimiques), conforme à la directive 2006/122/EEC relatif à la teneur maximale en PFOS (agents fluorés)

Eurofeu met à disposition un service de retraitement des extincteurs en fin de vie.



LES + PRODUIT

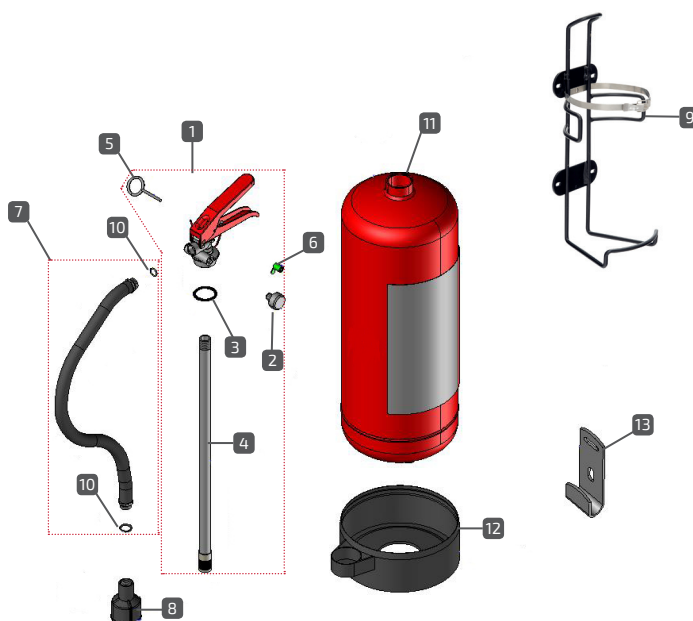
- Embase de série,
- Double homologation en additif,
- Personnalisation de la sérigraphie en option.



PIÈCES DÉTACHÉES

- 1 Vanne complète
- 2 Indicateur pression
- 3 Joint de tête
- 4 Tube plongeur
- 5 Goupille de sécurité
- 6 Scellé plastique
- 7 Lance nue
- 8 Diffuseur
- 9 Support transport (en option)
- 10 Joint de lance
- 11 Corps d'extincteur
- 12 Socle embase noir
- 13 Support mural *

	6 L	9 L
	A022607	A022608
	A022609	
	A022610	
	A022611	A022612
	A022613	
	A022614	
	A022615	A022616
	A022617	
	A022618	A022619
	A022620	
	A022621	A022622
	A022623	A022624
	A022625	



*Cet extincteur est conçu pour être suspendu avec le support mural. S'il venait à être posé sur le sol, il doit être obligatoirement muni du socle approprié.
 **Garantie valable dans des conditions normales d'utilisation et d'entretien (se reporter aux conditions générales de ventes).



CARACTÉRISTIQUES TECHNIQUES

	EXPER 6L EPA	EXPER 9L EPA
Agent extincteur	5.91 L eau + 0.09 L BSX-233 ou GENEX ESC	8.82 L eau + 0.18 L BSX-233 ou GENEX ESC
Foyers	21A-183B-25F	257A-233B-40F
Poids en ordre de marche	9,6 kg	13,77 kg
Hauteur	535 mm	602 mm
Largeur hors tout	300 mm	360 mm
Diamètre	162 mm	182 mm
Agent propulseur	Azote à 15 bars	
Température d'utilisation	+5°C + 60°C	
Temps de fonctionnement	23,44 secondes	32,48 secondes
Emballage L x l x H	180 x 170 x 560	200 x 190 x 635
Palettisation simple L x l x H (quantité par palette)	1100 x 1100 x 1100 (60 appareils)	1200 x 1000 x 1100 (50 appareils)
Poids de la palette	610 kg ± 5kg	720 kg ± 5kg
Palettisation double L x l x H (quantité par palette)	1100 x 1100 x 2200 (120 appareils)	1200 x 1000 x 2200 (100 appareils)
Poids de la palette	1220 kg ± 5kg	1440 kg ± 5kg

VOTRE CONTACT